

## Beheersbare risico's?

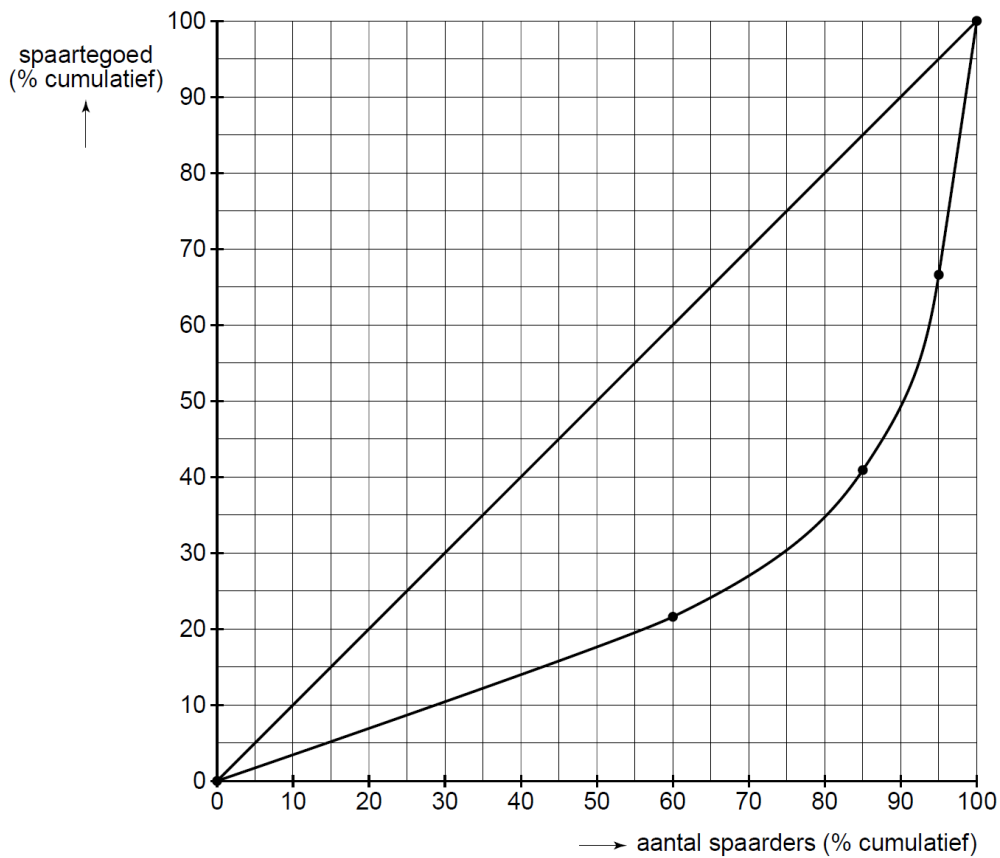
### a maximumscore 3

Een voorbeeld van een juist antwoord is:

- zelfbinding Te denken valt aan publicitaire acties van de andere banken bij het niet naleven van de afspraak door één van de banken, waardoor deze bank een slechte naam zou kunnen krijgen 1
- risico  
Te denken valt aan het voorkomen van het verstrekken van leningen aan mensen met een te gering inkomen om terug te kunnen betalen, (doordat banken elkaar niet meer 'overbieden') 1
- transactiekosten  
Te denken valt aan een efficiëntere selectie van klanten, doordat er minder onderzoek naar kredietwaardigheid nodig is 1

**b maximumscore 3**

spaartegoed (€)	spaartegoed (% cumulatief)	aantal spaarders (% cumulatief)
≤ 10.000	21,6	60
10.001 - 20.000	40,9	85
20.001 - 100.000	66,6	95
> 100.000	100,0	100



- voor de tabel
- voor de figuur

2  
1

**c maximumscore 2**

minder scheef

Een voorbeeld van een juiste verklaring is:

Een verklaring waaruit blijkt dat de spaarders met een spaartegoed kleiner dan € 80.000 hun tegoed gegarandeerd weten, zodat deze spaarders hun spaartegoed behouden, terwijl spaarders met een groter tegoed een deel van dit tegoed verliezen.

**d maximumscore 2**

Een voorbeeld van een juist antwoord is:

Een antwoord waaruit blijkt dat bij een gebrekkig functionerend geldstelsel ruiltransacties moeilijker tot stand komen / het verkrijgen van krediet lastiger is, waardoor de bestedingen kunnen stagneren en de productie / werkgelegenheid in gevaar komt.

**e maximumscore 2**

Een voorbeeld van een juist antwoord is:

Een antwoord waaruit blijkt dat banken in de wetenschap van deze steunregeling kredieten gaan verlenen die ze zonder deze regeling, vanwege het hogere risico, niet verleend zouden hebben.