

Vraag	Antwoord	Scores
-------	----------	--------

Opgave 3

12 maximumscore 1
promotie

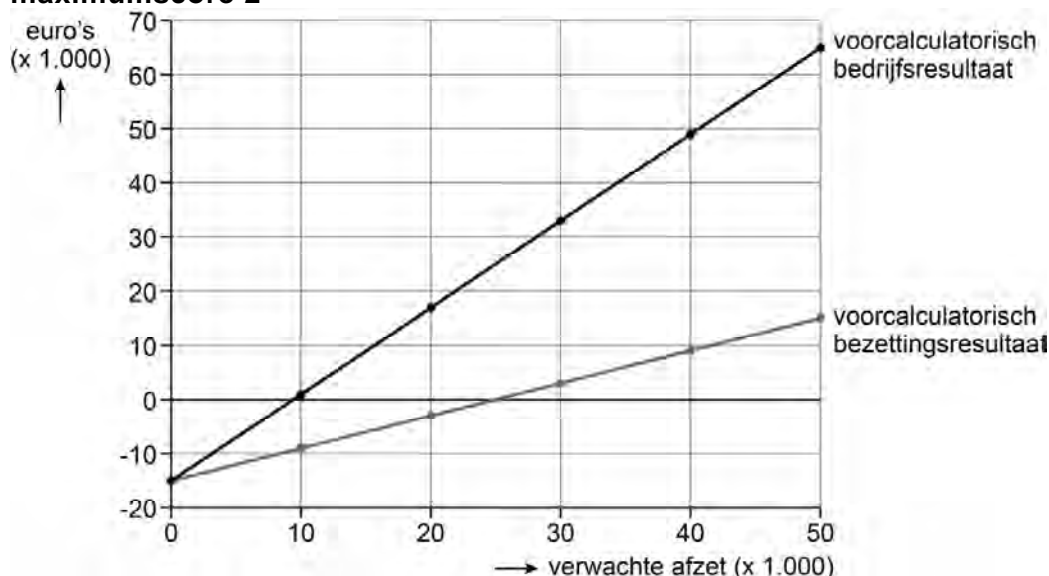
13 maximumscore 3

- variabele kosten = $0,21 + \frac{19,00}{5 \times 20} = 0,21 + 0,19 = 0,40$ 1
- constante kosten = $\frac{15.000}{25.000} = 0,60$ 1
- standaardkostprijs 1,00
- resultaat per product 1,00
- verkoopprijs exclusief btw 2,00
- btw 0,18
- verkoopprijs inclusief btw € 2,18 1

14 maximumscore 2

- voorcalculatorisch verkoopresultaat = $(2,00 - 1,00) \times 20.000 = 20.000$ (voordelig) 1
- voorcalculatorisch bezettingsresultaat = $(20.000 - 25.000) \times 0,60 = 3.000$ nadelig
- voorcalculatorisch bedrijfsresultaat = € 17.000 voordelig 1

15 maximumscore 2



- De lijn start bij - 15.000 1
- De lijn snijdt de x-as bij 25.000 en eindigt bij 50.000 op de x-as op de hoogte van 15.000 op de y-as 1